

APP  
MOBILE  
CIDADÃO

# PLATAFORMA PARTICIPAÇÃO CÍVICA E ATIVA DO CIDADÃO

## APP MOBILE CIDADÃO

Com o objetivo de promover a participação cívica e ativa do cidadão desenvolvemos uma aplicação altamente inovadora para telemóveis (sistemas IOS [apple] e Android [Google]) que de uma forma muito simples permite a promoção da participação ativa do Cidadão junto do seu Município.

## COMPONENTES

### 1. App Cidadão:

a. Registo de participações do Cidadão em 4 cliques:

- i. Tirar fotografia
- ii. Escolha de área da ocorrência, como p.e.:
  1. Ambiente
  2. Trânsito e Vias
  3. Urbanismo
  4. Educação
  5. Publicidade
  6. Segurança Pública
  7. Águas e Saneamento
- iii. Comentário/descrição
- iv. Enviar participação

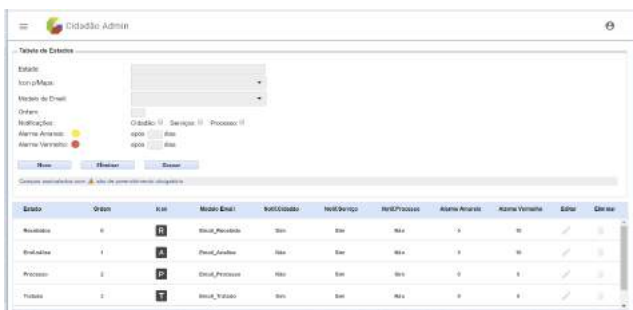
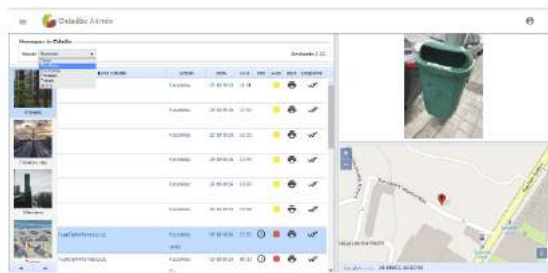
b. Georeferenciação automática (posição GPS dispositivo móvel) da fotografia enviada

c. Envio de email de informação ao Cidadão de informação sobre receção e estado das ocorrências enviadas



## 2. Back Office de Gestão de Participações com indicação de:

- i. Dados das participações enviadas pelo Cidadão;
- ii. Tabela de estados
- iii. Tabela de áreas
- iv. Despacho/encaminhamento das ocorrências
- v. Estatísticas automáticas das ocorrências em função dos filtros de gestão de participações
- vi. Alertas automáticos:
  1. Ultrapassagem de prazos aceitáveis de resposta às interações do cidadão
  2. Estatísticas automáticas de entrada e estado de ocorrências enviadas automaticamente no período a definir pelo Município
- vii. Gestão de Utilizadores/ Permissões



## WEB SER SUGESTÕES E RECLAMAÇÕES (NA WEB)

### GISMAT WEBSER

O serviço de atendimento ao Município denota uma grande percentagem de solicitações relativamente às ações de reclamação sobre a disposição geográfica de mobiliário urbano ou equipamentos, sinalização assim como à indicação da sua deterioração seja dos equipamentos seja das infraestruturas e sugestões de disposição geográfica dos equipamentos. Estas ações obrigatoriamente retiram muito tempo dos recursos disponíveis, para além de grande parte das vezes se denotar dificuldades de localização da zona assim como de registo informático da ocorrência e respetivo fluxo de informação. Através da Aplicação de Sugestões/Reclamações via WEB o Município facilmente identifica um determinado local no mapa e indica o problema com associação da respetiva descrição. Internamente esta indicação será canalizada para o departamento respetivo que lhe dará o tratamento adequado, ficando igualmente com um histórico de intervenções.

### RIGOR

- Visualização de cartografia, Ortofotomapas e PMOT's
- Consulta de cartografia e ortofotomapas
- Pesquisas por toponímia e pontos de interesse

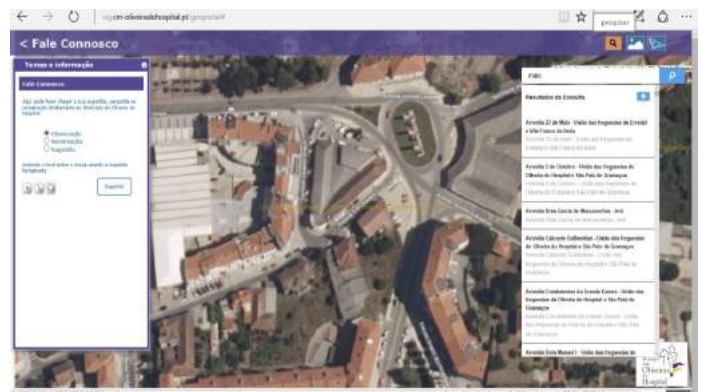
### PARTICIPAÇÃO ATIVA DO CIDADÃO

- Georeferenciação (polígono, ponto ou linha) do local para o qual se pretende enviar uma comunicação ao Município;
- Efetuar sugestões ou reclamações relativamente aos temas que o Município disponibilizar;
- Recolha em formulário dos dados exigíveis para a materialização da participação;
- Encaminhamento das interações do cidadão para os serviços respetivos, associadas à localização geográfica;
- Criação de base de dados de registo de interações do cidadão e gestão do ponto de situação de resposta às comunicações



Tendo como objetivos a promoção do território e a captação do investimento, desenvolvemos 2 geoportais - Invest C e Decisinvest - tendo como funcionalidades transversais a disponibilização de informação relevante e útil ao cidadão que pretenda visitar o concelho e ao cidadão que se pretenda investir. Ambos os plataformas são montes de conteúdo que de forma constante resolve o turista permitindo conhecer um determinado território, consultando os recursos disponíveis e a que um Conselho tem para oferecer, seja para lazer ou negócios.

FALE CONNOSCO





## ESPECIFICIDADES

### CONSULTA DE INFORMAÇÃO CARTOGRÁFICA A VÁRIOS NÍVEIS E ESCALAS, COMO P.E.:

- Cartografia militar 25.000
- Cartografia às várias escalas existentes (5.000; 2.000; 1.000 p.e.)
- Ortofotomapas
- Carta de Ordenamento
- Carta de Condicionantes
- PP's
- PU's
- Medidas preventivas
- RAN; REN...

### PESQUISAS

Para localização de local de emissão da planta pretendida:

- Pontos de referência
- Toponímia e número de polícia
- Lugares
- Secção de cadastro

### BROWSERS SUPTADOS

Google Chrome ; Internet Explorer; Mozilla Firefox; Safari

### LICENCIAMENTO

Ilimitado e Perpétuo.

### FERRAMENTAS DE DESENHO

O utilizador tem a possibilidade de assinalar sobre a base cartográfica, recorrendo às ferramentas de desenho disponíveis, a localização de terreno ou local da sugestão/reclamação

### FERRAMENTAS DE MAPA

Recorrendo às ferramentas de mapa disponíveis (zoom+; zoom-; zoom janela; PAN; zoom anterior) o utilizador tem a possibilidade de navegar de uma forma facilitada sobre a base cartográfica disponível.

### DISPONIBILIZAÇÃO

- de estado das interações do cidadão
- no mapa de simbologia gráfica associada á descrição da interação feita pelo cidadão assim como identificação do estado da sugestão/reclamação efetuada.

### RECOLHA EM FORMULÁRIO DE DADOS RELATIVOS AO REQUERENTE

- Nome
- NIF
- Morada
- CP
- Email
- Finalidade para o pedido de emissão da planta

### POSSIBILIDADES DE CONSULTA

A aplicação proposta permite a possibilidade de definir temas de forma diversificada e discricionária dos temas a disponibilizar na plataforma para consulta

### BACK OFFICE QUE PERMITE:

#### Tipificação de ocorrências

- O back Office permite a configuração/parametrização de tabelas de tipologias de ocorrências.
- Encaminhamento de interações
- Em função do tema escolhido pelo cidadão ou tipo de ocorrência a aplicação encaminhará as interações para o serviço municipal respetivo

#### Gestão de ocorrências

O registo da ocorrência é guardado automaticamente na base de dados, sendo o respetivo estado alterado internamente e opcionalmente disponibilizar na plataforma para o cidadão informação sobre o estado da sua sugestão/reclamação.

#### Pesquisa - A aplicação permite efetuar pesquisas de ocorrências por:

- Tipologia
- Estado
- Freguesia
- Lugar
- Rua
- Serviço responsável

#### Sistema de avisos

A aplicação permite o envio de alertas para o serviço coordenador cada vez que uma nova interação for rececionada.

#### Emissão de Relatórios e Estatísticas

Em função dos dados registados a aplicação permitirá a configuração de relatórios e estatísticas das ocorrências, p.e:

#### Relatórios por tipologia de ocorrências

Estatísticas de tempos de resposta por serviço municipal

